

Kooperationsvereinbarung mit der azh NOVENTI HealthCare GmbH

Wir freuen uns, Ihnen mitteilen zu können, dass die Verhandlungen zwischen dem Landessportbund Nordrhein-Westfalen (im weiteren Verlauf LSB NRW genannt) und der azh / NOVENTI HealthCare GmbH (im weiteren Verlauf azh genannt) zu einem erfolgreichen Abschluss gefunden haben.

Ab sofort haben die Vollnutzer von REHASUPPORT - das Service- und Zertifizierungszentrum des LSB NRW, die Möglichkeit, durchgeführte REHASPORT-Maßnahmen mit der azh abzurechnen und hierzu speziell ausgehandelte Tarife zu nutzen.

Hierbei handelt es sich um ein unverbindliches Angebot und muss nicht zwingend wahrgenommen werden.

Für eine erste Übersicht haben wir Ihnen die einzelnen Punkte übersichtlich zusammengefasst.

Inhaltsverzeichnis

Die Vorgehensweise	2
Der Vorteil	2
Das Angebot	3
Die Inhalte	4
Die Kosten	5
Beispielrechnungen	6

Die Vorgehensweise

Als neuer Partner des LSB NRW berät die azh zukünftig die Vollnutzer des Zertifizierungszentrums REHASUPPORT in der Abrechnung von Rehabilitationssport und bietet drei Pakete für die Abrechnung nach §302 SGB V an.

In einer individuellen Beratung werden die Voraussetzungen des jeweiligen Vereins betrachtet. Die azh berät jeden Verein hinsichtlich der Voraussetzungen und das jeweilige dazu passende Paket und sorgt für eine einfache, übersichtliche, zeitsparende und kostenreduzierende Abrechnung im REHASPORT.

Der Vorteil

Mit den drei Angebotspaketen bietet die azh für jeden Verein das passende Format für die Abrechnung nach §302 SGB V an.

Von der Papierabrechnung bis hin zur Softwarelösung können ehrenamtliche Mitarbeitende und Fachkräfte die Abrechnungen in einem deutlich kürzeren Zeitraum abwickeln. Papierabrechnungen müssen nur noch vorbereitet und als Paket an die azh verschickt werden, die nachfolgend die Rechnungsaufbereitung und Versendung übernimmt.

Über die Software „azh myYOLO“ können die Vereine Daten digital aufnehmen, verarbeiten und abrechnen. Je nach Voraussetzungen vor Ort im Verein, können Teilnehmende über myYOLO SIGN eine digitale Unterschrift verwenden und/oder einen automatischen Check In durchführen. Das Angebot richtet sich an kleinere Vereine (bis zu 6 Gruppen) und an größere Vereine (ab 7 Gruppen).

Das Angebot

Die Kooperationsvereinbarung umfasst drei Angebotsmodelle. Je nach Ausgangssituation und Zielsetzung des Vereins, kann zwischen den Modellen gewählt werden.



Das Angebot ist nicht nur für Vereine vorgesehen, die mit der azh neue Verträge schließen möchten. Genauso sind bestehende Vertragspartner angesprochen, die als Vollnutzer bei REHASUPPORT zertifiziert sind. Sie erhalten automatisch das Angebot durch den LSB NRW Kooperationsvertrag.

*Beim LSB Manager ist zu beachten, dass zusätzliche Hardware für einzelne Abrechnungsmöglichkeiten notwendig wird. Die Kosten dafür sind in den nachfolgenden Summen nicht berücksichtigt und müssen zusätzlich erworben werden. Über die azh wird der Erwerb der benötigten Hardware über einen Sonderrabatt ermöglicht.

Die Inhalte

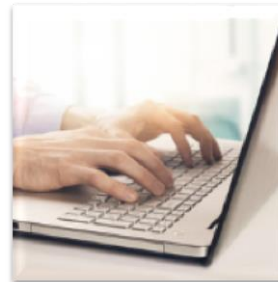


Papierabrechnung - **LSB BOX**

- Versendung der Teilnahmebestätigungen und Verordnungen an die azh
- Digitalisierung und Abrechnung durch die azh
- Auszahlung an den Verein in einer Summe
- uvm.

Einstieg in die Digitalisierung (bis 6 Gruppen) - **LSB Manager plus**

- digitale Verarbeitung der TN-Daten vor Ort
- digitale Unterschrift und automatischen Check In möglich (myYOLO SIGN)
- inkl. Mitgliedsverwaltung
- uvm.
- keine monatlichen Fixkosten



Management System - **LSB Manager pro**

- myYOLO SIGN
- unbegrenzte Kursmenge pro Woche
- inkl. Mitgliedsverwaltung
- uvm.

Die Inhalte der Pakete werden mit den Ansprechpartnern der azh persönlich besprochen und auf die individuellen Bedürfnisse des Vereins hin abgestimmt.

Die einzelnen Vertragsabschlüsse erfolgen zwischen der NOVENTI HealthCare GmbH und den Vereinen. Die Kontaktdaten finden Sie zum Ende des Handouts.

Die Kosten richten sich nach den jeweiligen Paketen und der eingereichten Abrechnungssumme durch den Verein.

Die Kosten



LSB BOX

Abrechnungsgebühr inkl. Vorfinanzierungsgebühr

• Auszahlung nach 29 Kalendertagen	1,79 %
• Auszahlung nach 24 Kalendertagen	1,89 %
• Auszahlung nach 11 Kalendertagen	1,95 %
• Auszahlung nach 4 Kalendertagen	2,10 %
• Grundgebühr pro Einlieferung	20,50 €
• Mindestabrechnungsgebühr* pro Abrechnungseinlieferung	32,00 €

* Bei der Mindestabrechnungsgebühr handelt es sich um die Summe, die mindestens bei der Abrechnungserstellung in Summe durch die Abrechnungs- und Auszahlungsgebühr erreicht werden muss



LSB Manager (plus)

Setupkosten* inkl. Onlineschulung	99,00 €
mtl. Nutzungsgebühr	0,00 €
Abrechnungsgebühr	5,9 %

*Die ersten 20 digitalen plus Standorte bezahlen keine Setupkosten

Für Vereine bis 6 Gruppen



LSB Manager (pro)

Setupkosten* inkl. Onlineschulung	99,00 €
mtl. Nutzungsgebühr	50,00 €
Abrechnungsgebühr	4,9 %

*Die ersten 20 digitalen pro Standorte bezahlen keine Setupkosten

Für Vereine ab 7 Gruppen

Beispielrechnungen

(dienen zur Orientierung und nicht zur Vorgabe einer verbindlichen Abrechnung – ohne Gewähr)

LSB BOX



2 Gruppen allg. REHASPORT (604503) - Zwischenabrechnung halbjährig* (alle 6 Monate)

• eingereichte Bruttoabrechnungssumme	1.954,80 €
• Abzug 1,79% Abrechnungs- und Vorfinanzierungsgebühr	34,99 €
• Abzug Differenz zur Mindestabrechnungsgebühr** von 32.00€	0 €
• Abzug Grundgebühr	20,50 €
• Kosten Gesamt (%)	55,49 € (2,84%)
• Zahlungsbetrag	1.899,31 €

* bei regelmäßiger Teilnahme von 9 TN mit Einberechnung von Ferienzeiten (bspw. 9 Verordnungen mit jeweils ca. 40 Unterschriften)



5 Gruppen allg. REHASPORT (604503) - Zwischenabrechnung halbjährig* (alle 6 Monate)

• eingereichte Bruttoabrechnungssumme	4.887,00 €
• Abzug 1,79% Abrechnungs- und Vorfinanzierungsgebühr	87,48 €
• Abzug Differenz zur Mindestabrechnungsgebühr** von 32.00€	0 €
• Abzug Grundgebühr	20,50 €
• Kosten Gesamt (%)	107,98 € (2,21%)
• Zahlungsbetrag	4.779,02 €

* bei regelmäßiger Teilnahme von 9 TN mit Einberechnung von Ferienzeiten (bspw. 19 Verordnungen mit jeweils ca. 47 Unterschriften)

** Bei der Mindestabrechnungsgebühr handelt es sich um die Summe, die mindestens bei der Abrechnungserstellung in Summe durch die Abrechnungs- und Zahlungsbetrag erreicht werden muss



Für weitere Informationen und Vertragsinhalte nehmen Sie direkt mit den Ansprechpartnern der azh myYOLO auf.

Ihr Ansprechpartner: Holger Lerch
azh myYOLO Deutschland GmbH
Einsteinring 41-43
85609 Aschheim bei München

E-Mail: lerch@azh-myYOLO.de
Internet: www.azh-myYOLO.de
Telefon: 089-943 969 700

Bei Rückfragen wenden Sie sich gerne an die nachfolgenden Ansprechpartnerinnen:

Saskia Siano Tel.: 0203-7381-796 Email: Saskia.Siano@lsb.nrw

Tanja Halkic Tel.: 0203-7381-789 Email: Tanja.Halkic@lsb.nrw